

# 温州市联峰电器有限公司

2018 年社会责任报告

2019 年 1 月

## 报告简介

报告本着客观、透明、全面的原则，阐述了公司 2017 年在实现自身发展的同时，积极履行社会责任的具体内容，披露了公司履行经济、环保和社会责任方面的理念、践行和成绩。

## 编制依据

本报告编制遵循《“浙江制造”评价规范第一部分：通用要求》、《中国企业社会责任报告编写指南（CASS-CSR3.0）》和国家标准《GB/T 36000 社会责任指南（2015）》的规定。

## 时间范围

本报告的 2018 年或报告期指 2018 年 1 月 1 日至 2018 年 12 月 31 日。

## 报告的编写和审定

本报告由温州市联峰电器有限公司编写，并由总经理审定。

## 组织范围

本报告覆盖温州市联峰电器有限公司。

## 报告发布

本报告以电子版形式发布，可在温州市联峰电器有限公司官网（<http://www.chinalianfeng.com>）查阅与下载。

## 关于联峰

### （一）公司概况

温州市联峰电器有限公司成立于 1995 年，专注于墙壁开关等电器附件的研发、生产和销售。历经三十多年的稳步发展，公司产品畅销国内外，在墙壁开关行业品牌影响力逐渐扩大。公司成立至今获得了“百业千企创安单位”、“龙湾区/经开区电器协会副会长单位”、“慈善事业先进单位”、“街道明星企业”等等荣誉。公司发展的同时也为社会的发展贡献了自己的一份力量。

2017 年公司三车间完成建设，2018 年春正式投入使用，迄今公司建筑面积逾 10000 平方米，满足了公司的生产需求，也为将来进一步扩大规模、发展市场打下坚实的基础。

公司坚持“诚信对客户、服务赢市场”的方针，以“服务大众、造福社会”为己任，恪守“以人为本、稳步发展”的经营理念，逐渐在墙壁开关市场建立了品牌知名度。未来公司将在科技创新方面加大投入，实现公司的下一个五年计划，届时公司品牌价值会更高、公司发展也会更上一层楼。

### （二）价值理念

公司文化		内容	解释
神 层 文 化	企 业 使 命	为企业求发展，为客户创价值，为员工谋利益，为社会作贡献；	使命诠释：在市场竞争中企业稳步发展，离不开客户的支持和员工的努力，为客户创收、员工谋益，才能为社会发展做贡献。
	企 业 愿 景	成就百年联峰	企业成长是持之以恒的发展，在历史长河中让联峰品牌为家、为国、为世界做贡献，被世人所铭记。

公司文化		内容	解释
	企业价值观	诚信至上	好品德才能保证好质量；好质量才能保证好产品！
	经营理念	以人为本、稳步发展	企业的可持续发展依靠科技和人才，人才作为生产力的第一要素，在企业的生产经营活动中起着基础性、战略性、决定性的支撑作用。

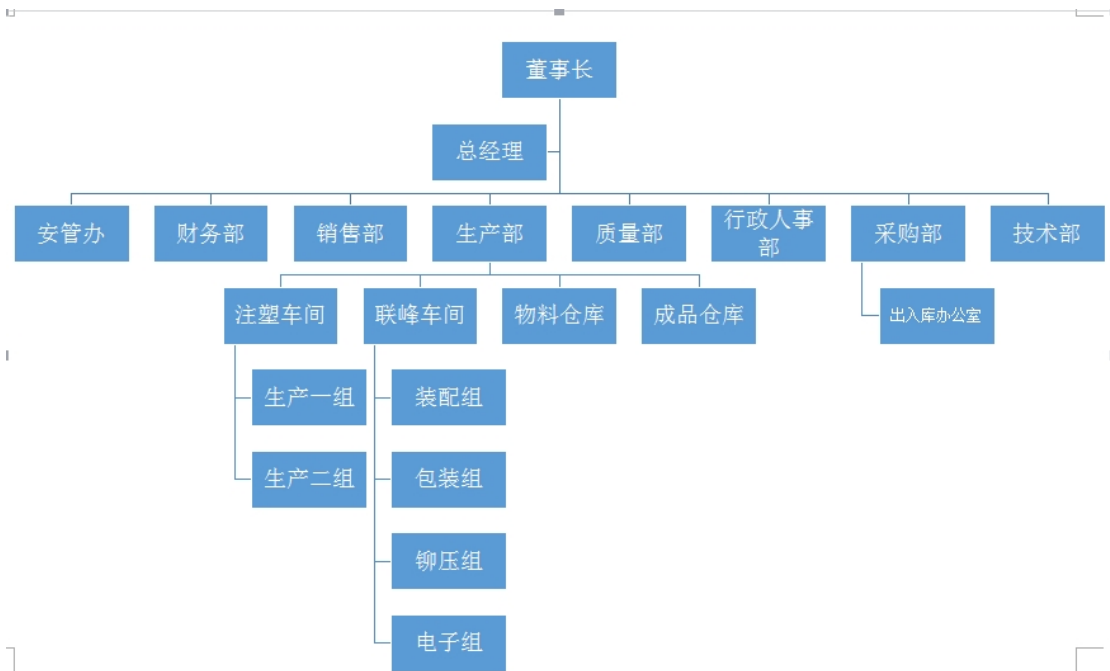
### （三）组织架构和治理系统

公司按照《公司法》和《公司章程》的规定，结合业务发展的需要，建立了规范的法人治理结构和健全的内部管理制度。公司共有总经理 1 名，监事 1 名，执行董事 1 名。

公司现有员工近 300 人，公司以“以岗定薪、按劳取酬”为原则，实行岗位工资和绩效奖励相结合的薪酬分配方法，建立了考核与工资、奖金、调薪、晋升及培训等机制，为骨干员工和优秀人才提供中长期的激励政策，充分调动了员工的积极性和创造性，不断提高员工的满意度和忠诚度。

联峰员工构成

学历	人数	占比
本科		
大专		
高中		
初中		
总人数		



## 责任管理

### （一）社会责任理念

公司致力于成为国内技术领先、质量可靠、服务卓越的现代化企业。公司以质为生，挑战零缺陷级新目标；以产为主，降低生产成本新概念；以销为魂，卓越服务顾客新理念；以人为本，以客户满意为最高追求，向信息化、智能化、现代化、国际化的企业目标迈进。

### （二）利益相关方沟通

公司结合自身业务和运营特点，通过科学的方法进行利益相关方识别，不断加强沟通交流，了解各方在社会责任领域的诉求，并用社会责任实践积极回应和满足各个利益相关方关注的议题，促进利益相关方参与，积极构建和谐共赢的利益相关方关系。

利益相关方	要求与期望	沟通方式
政府	依法合规运营； 遵守商业道德； 保障安全生产平稳运营； 积极带动就业	遵守各项法律法规、依法纳税； 配合开展社会治理工作； 强化安全生产管理； 积极创造就业机会
员工	保障合法权益； 提供职业健康安全保障； 提供职业发展与晋升通道；	符合各项国家相关法规； 提供健康安全的工作环境及应知应会培训；

	舒适的工休环境	提供专业化、个性化的职业培训与晋升通道；
客户	诚信经营； 提供质量可靠的产品； 提供优质的服务	诚实守信服务客户； 提供满足客户需求与期望的产品和服务； 设立客服专线
合作伙伴	遵守商业道德； 公平竞争； 公平、公正、公开采供； 提供相关辅导与支持	开展负责人的采购工作； 开展供应链合作
环境	落实国内外节能减排政策、法规； 实现绿色管理与绿色运营； 保护生态环境	建立公司绿色管理组织体系； 全面开展节能减排工作； 开展绿色设计、绿色制造、绿色服务工作； 实施绿色办公； 实践绿色公益
社会和公众	支持社会公益事业	开展志愿者行动； 参与慈善事业，积极投身公益事业

## 一、 专注电气领域

公司紧跟前沿技术，注重技术收集及利用，并制定了技术信息管理，规定信息的分类、收集、整理与分析、传递、利用等事项的管理要求与方法。技术中心作为前沿技术信息管理的归口部门，负责新产品、新工艺、新材料等信息的收集、整理、分析、传递和利用，同时对各相关部门前沿技术信息的汇总、整理、审核和传递，并对前沿技术信息传递和分析等过程单据建立数据库的归档保存。

而技术中心作为企业对产品和技术发展决策的主要技术支持部门，对外积极参加各类学术讨论会和各项专题会议，与行业同行相互技术讨论，与合作伙伴沟通，获取行业最新技术信息，在内部进行信息的分享及分析讨论，研究行业发展动态、市场需求变化，将信息有效的传递至企业高层决策。

公司通过对前沿信息技术的市场前景，工艺路线，预期目标，资源，风险，经济效应进行充分评估，选择合适的技术进行量产导入。在量产导入阶段，会针对性的进行样品生产，工艺试生产，小批量生产，投入至部分区域进行试销评估，通过不同的阶段设置进行风险把控从而确保更有效地将前沿技术应用于产品，更安全地推广至市场。

## **（一）健全质量管理体系**

公司高度重视企业管理体系建设，并建立了 ISO9001 质量管理体系，严格按照体系要求进行品质管理、生产过程控制与出厂品质控制。公司通过 ERP 系统，已经初步实现了产品、设备、订单、生产过程、供应链的互联互通，实现了过程数据、质量数据、表属性数据、客户订单数据、供应链数据的相互追溯。公司以项目管理方式进行产品开发，在产品开发过程中，应用 FMEA、SPC、MSA 等工具，从事后检验和处理推向前期设计和开发过程，进行失效分析和风险评估，采取适当的措施预防缺陷的产生，降低质量风险、质量损失和质量成本，提高了产品开发效率，为进一步开拓市场提供了可靠的质量保证。公司不仅在内部积极推广和学习品质管理知识和方法，也邀请供应商一起学习和使用，将品质管理和控制前移，确保产品质量。

## **（二）提升客户服务水平**

为了更好地服务客户，快速收集来自客户的需求和反馈，公司设立专门的客服热线，并且对收集的客户及用户数据进行了分析，并成立专项的 QC 改进小组，把分析结果通报给研发部门，作为产品改进依据和新产品研发的参考。

员工团队的发展和进步同企业的未来息息相关，公司重视员工权益，严格遵守劳动用工法规，建立了薪酬福利制度，切实保障员工的合法权益。公司机械拥有完善的安全生产责任体系和制度体系，开展了多维度的安全培训教育，提升全员安全素质，营造安全生产文化，确保员工职业健康安全。

为了支撑公司的快速发展，提升公司管理水平和整体竞争力，公司机械建立了完善的培训制度，包括新人培训和技术能力提升培训，制定了一系列的培训和考核机制，因材施教，形成了以老带新的人员培养机制。2017 年公司围绕公司人才队伍，开展了一系列培训，为公司人才队伍的稳定性、创新性提供了保障。

在重视人才培养的同时，公司同时重视提高员工的福利，如“三八节”为女职工们送上洗护用品，“端午节”“中秋节”“春节”等传统节日为职工送上礼品或礼券。每年 7~9 月份，公司为员工发放高温补贴，为一线员工每天发放凉茶。为激发员工的竞争意识和团队协作能力，组织技能竞赛、团队旅游等活动，增强团队凝聚力。

## **二、 爱护环境 共筑碧水蓝天**

公司已通过 ISO140000 环境管理体系认证，在企业生产经营与服务活动全过程中认真贯彻环境管理体系规范，推行节能减排，让每个员工都参与到环保工作中来，实现公司可持续发展。倡导环保公益是公司可持续发展的重要内容，这不仅在于我们注重生产环节的节能环保，更在于每位员工的内化于心，外化于行的绿色实践。公司机械秉承绿色办公理念，在节电、垃圾分类、耗材使用等方面实行了一系列举措：办公室空调夏季不低于 26℃，可回收的办公纸箱和不可回收的办公垃圾及有毒有害垃圾进行分类处置，推行无纸化办公，通过 OA 系统进行审批、通知等日常办公活动，打印机墨盒使用再生鼓粉盒等，合理安排公务出行，推进视频会议。

## **三、 让爱传递 回报社会**

为更好地回报社会，服务社会，公司高层把社会福利和慈善作为战略的一部分。社会公益方面重点以慈善、捐助为支持方向，通过社会捐赠、关爱老人和残障儿童、解决贫困家庭子女上学、就业问题、道路建设等方式，积极为社会公益事业做出努力。公司高层领导把对社区的支持工作纳入公司行动计划中，公司领导层提供活动所需要的人力和资金支持，积极为社会、环保、行业发展做出努力。